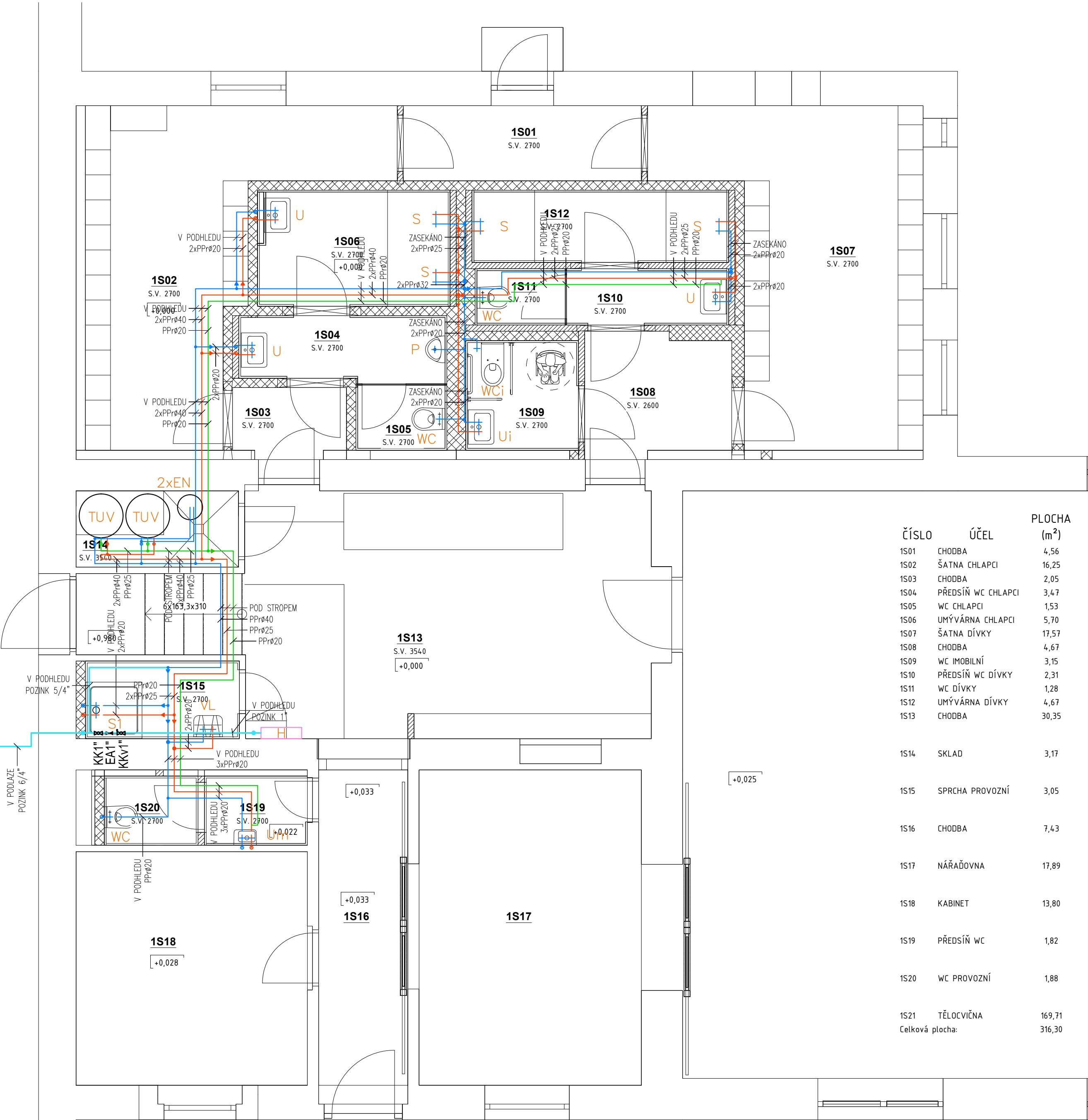


stávající ocel vnější pr. 50 mm

stávající ocel vnější pr. 50 mm

stávající ocel vnější pr. 90 mm

NAPOJOVACÍ MÍSTO NA STÁVAJÍCÍ
ROZVOD STUJENÉ VODY



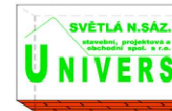
POZNÁMKY A LEGENDA:

- STÁVAJÍCÍ OCELOVÉ POTRUBÍ STUJENÉ VODY
- STUJENÁ VODA – POTRUBÍ PLASTOVÉ (TEPELNÁ IZOLACE TL. 6mm)
- TEPLÁ VODA – POTRUBÍ PLASTOVÉ (IZOLACE TL. DLE VYHL. č.193/2007 Sb.)
- CÍRKULACE – POTRUBÍ PLASTOVÉ (IZOLACE TL. DLE VYHL. č.193/2007 Sb.)

TUV – STACIONÁRNÍ ZÁSOBNÍKOVÝ OHŘÍVAČ TUV O OBJEMU 462l (2,2kW),
U, Um – PÁKOVÁ STOJÁNKOVÁ SMĚŠOVACÍ UMYVADLOVÁ BATERIE (2xROHOVÝ KULOVÝ UZÁVĚR 1/2"x3/8")
Ui – PÁKOVÁ STOJÁNKOVÁ SMĚŠOVACÍ UMYVADLOVÁ BATERIE PRO IMOBILNÍ (2xROHOVÝ KULOVÝ UZÁVĚR 1/2"x3/8")
WC, WCi – PŘÍPOJENÍ VODY PRO NÁDRŽKOVÝ SPLACHOVAČ (1/2")
P – PŘÍPOJENÍ VODY PRO SPLACHOVAČ PISOÁRU (1xROHOVÝ KULOVÝ UZÁVĚR 1/2"x1/2")
S1, S2 – PODOMÍTKOVÁ PÁKOVÁ SPRCHOVÁ BATERIE SE SPRCHOVÝM SETEM
VL – PÁKOVÁ NÁSTĚNNÁ DŘEZOVÁ BATERIE

– TYPY ZAŘÍZOVACÍCH PŘEDMĚTŮ A SMĚŠOVACÍCH BATERIÍ UPŘESNÍ INVEŠTOR PŘI REALIZACI

ČÍSLO	ÚČEL	PLOCHA (m ²)
1S01	CHODBA	4,56
1S02	ŠATNA CHLAPCI	16,25
1S03	CHODBA	2,05
1S04	PŘEDSÍN WC CHLAPCI	3,47
1S05	WC CHLAPCI	1,53
1S06	UMÝVÁRNA CHLAPCI	5,70
1S07	ŠATNA DÍVKY	17,57
1S08	CHODBA	4,67
1S09	WC IMOBILNÍ	3,15
1S10	PŘEDSÍN WC DÍVKY	2,31
1S11	WC DÍVKY	1,28
1S12	UMÝVÁRNA DÍVKY	4,67
1S13	CHODBA	30,35
1S14	SKLAD	3,17
1S15	SPRCHA PROVOZNÍ	3,05
1S16	CHODBA	7,43
1S17	NÁŘAŘOVNA	17,89
1S18	KABINET	13,80
1S19	PŘEDSÍN WC	1,82
1S20	WC PROVOZNÍ	1,88
1S21	TĚLOCVIČNA	169,71
Celková plocha:		316,30

VYPRACOVAL	AUTOR	KONTRLOVAL		
Tomáš Aubrecht	Tomáš Aubrecht	ing. J. Bělohradský		
INVESTOR: Město Kolín, Karlovo náměstí 78, Kolín I, 28002 Kolín			Sázavka 113, 582 44 Sázavka tel.: +420 775 723 275 e: universprojekt@universprojekt.eu www.universprojekt.eu	
NÁZEV AKCE:			FORMÁT	4xA4
Kolín, ZŠ Ovčářecká - úprava zázemí před tělocvičnou			DATUM	03/2022
			STUPEŇ	DPS
			ZAK. ČÍSLO	
NÁZEV ODDÍLU			MĚŘÍTKO	D.01.04a-02
Dispozice vodovodu			1:50	